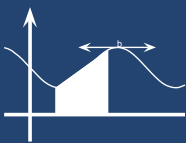


# Les Classes Préparatoires Scientifiques aux Grandes Écoles



nanotechnologies  
**numérique** cosmétique  
chimie verte matériaux  
**robotique**  
finance géologie  
**recherche**  
statistiques  
logistique  
**aéronautique**  
cryptographie  
**énergie** acoustique  
télécom optronique  
génie civil transports  
**environnement**  
biochimie pharmacologie  
informatique  
**industrie**  
agronomie



La voie d'accès par excellence  
à plus de 150 écoles d'ingénieurs !



## Moi, une prépa ?

- ✓ J'aime les Sciences.
- ✓ Je veux devenir ingénieur, chercheur ou enseignant.
- ✓ Je recherche à la fois une formation exigeante et un encadrement personnalisé.

## ... la prépa, c'est fait pour moi !

### Quels critères pour choisir sa prépa ?

La meilleure prépa pour vous est celle dans laquelle vous pourrez travailler le plus efficacement possible.

- ✓ **Choix de la filière** (cf. page 4)

Celui-ci doit dépendre de votre bac d'origine, de vos matières préférées et de la coloration théorique/expérimentale qui vous correspond le plus.

- ✓ **Hébergement et temps de transport**

Privilégiez la proximité ! Les CPGE sont implantées dans plus de 350 lycées en métropole et dans les DOM-TOM, avec ou sans internat.

- ✓ **Choix du lycée**

Dans quel contexte réussirez-vous le mieux ? En prépa, la dynamique de classe joue un rôle déterminant dans la réussite et la mise au travail. Avez-vous plutôt besoin d'être rassuré ou d'un peu plus d'émulation ?



## Zoom sur la procédure Parcoursup 2018

**Attention :** Les modalités de la procédure 2019 ne sont pas encore connues.

### Vœux d'orientation

- ✓ De janvier à mars, les lycéens peuvent formuler **jusqu'à 10 vœux** non hiérarchisés toutes formations confondues (CPGE, licences, IUT, BTS...).
- ✓ En prépa, **un vœu correspond au choix d'une filière** (MPSI, PCSI, PTSI, TSI, ATS...) et l'on peut formuler pour chaque vœu **jusqu'à 10 sous-vœux d'établissements** pour un total de 20 sous-vœux tous vœux confondus.

### Un exemple

En 2018, un lycéen pouvait formuler :

- un vœu MPSI associé à 4 lycées (avec et/ou sans internat),
- un vœu PCSI associé à 4 lycées,
- un vœu PTSI associé à 4 lycées.

Il lui restait la possibilité de formuler encore jusqu'à 7 vœux et 8 sous-vœux.

### Réponse des établissements

- ✓ De mai à septembre, les lycéens reçoivent pour chaque sous-vœu en prépa l'une des réponses « **oui** », « **non** » ou « **en attente** ».
- ✓ Un lycéen qui reçoit **plusieurs « oui »** a quelques jours pour faire son choix et n'en garder qu'un. Les « oui » éliminés sont proposés à d'autres candidats.





# Osez la prépa !

## Il paraît... qu'il faut être un génie !

Pas du tout !

- ✓ Méfiez-vous des idées reçues, les prépas ont beaucoup évolué ces dernières années. Les CPGE scientifiques sont aujourd'hui nombreuses et accueillent plus de 50 000 bacheliers scientifiques.
- ✓ En Mathématiques, Physique et Chimie, les programmes de début d'année ont été conçus pour permettre une transition en douceur avec la classe de Terminale.

## Il paraît... qu'il faut être riche !

- ✓ Les études sont pratiquement gratuites en prépa dans les lycées publics.
- ✓ Environ 30 % des étudiants de CPGE bénéficient d'une bourse ; les critères sont moins restrictifs qu'en Terminale.
- ✓ Les étudiants boursiers sont exonérés des frais d'inscription aux concours.
- ✓ De nombreux lycées proposent des places d'internat peu onéreuses sur critères géographiques et sociaux.
- ✓ De nombreuses grandes écoles sont gratuites, certaines écoles rémunèrent même leurs étudiants !
- ✓ De plus en plus d'étudiants choisissent en école d'ingénieurs un parcours en alternance dans une entreprise, ce qui leur assure un revenu pendant leurs études.

## Il paraît... qu'il faut venir d'un bon lycée !

- ✓ Il existe de bons élèves dans tous les lycées, et tous, sans exception, ont leur place en classes préparatoires.
- ✓ Les classes prépas sont nombreuses, recrutent partout en France, et il y en a pour tous les niveaux.

## Il paraît... qu'il faut travailler !

Et c'est vrai ! Mais on travaille pour :

- ✓ redécouvrir les Sciences sous un nouveau jour, à la fois théorique et pratique ;
- ✓ prendre plaisir à comprendre le monde physique et technologique qui nous entoure ;
- ✓ préparer sur le long terme un projet professionnel, pour lequel on n'a pas toujours les idées très claires à 18 ans !

Pour vous y aider, vous bénéficierez :

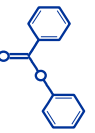
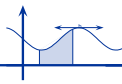
- ✓ d'un encadrement exceptionnel par des professeurs très présents, en charge d'une seule classe ;
- ✓ d'une ambiance de classe à la fois studieuse et conviviale, les élèves de prépa ont l'habitude de travailler ensemble.

Tout est fait en classe prépa pour offrir un environnement stimulant et favoriser la réussite et le plaisir de chacun.

## Il paraît... que c'est trop risqué !

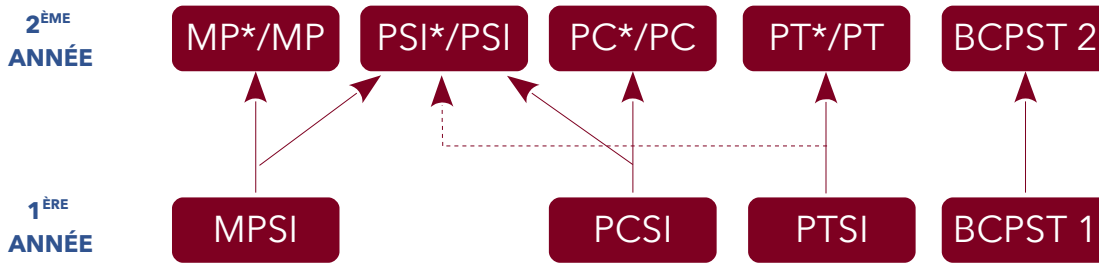
On ne prend pas de risque en intégrant une classe préparatoire :

- ✓ La sélection se fait à l'entrée et l'intégration en école d'ingénieurs est presque garantie : les places y sont très nombreuses.
- ✓ Pour intégrer, il suffit de « jouer le jeu » : être sérieux en classe et fournir le travail demandé.
- ✓ Le taux d'échec en CPGE est l'un des plus faibles de tout l'enseignement supérieur.
- ✓ En cas de difficultés, des conventions existent entre les prépas et les universités. Certaines écoles et IUT recrutent également en cours et en fin de première année.
- ✓ C'est au sein des classes préparatoires que les grandes écoles recrutent le plus d'élèves.

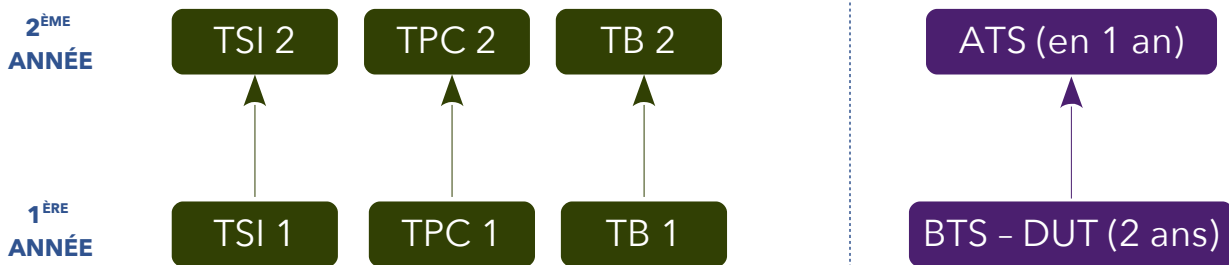


## Des filières pour tous les goûts

### Après un baccalauréat scientifique



### Après un baccalauréat technologique



#### Filières de 1<sup>ère</sup> année

**MPSI** : Maths, Physique et Sciences Industrielles  
**PCSI** : Physique, Chimie et Sciences Industrielles  
**PTSI** : Physique, Technologie et Sciences Industrielles

**TSI** : Technologie et Sciences Industrielles  
**TPC** : Technologie, Physique et Chimie

**BCPST** : Biologie, Chimie, Physique et Sciences de la Terre  
**TB** : Technologie et Biologie

**ATS** : Adaptation Technicien Supérieur

#### Filières de 2<sup>ème</sup> année

**MP** : Maths et Physique  
**PC** : Physique et Chimie  
**PSI** : Physique et Sciences Industrielles  
**PT** : Physique et Technologie

**Ces filières mènent essentiellement aux mêmes écoles d'ingénieurs !**

#### La prépa en quelques clics

Quelques liens pour vous aider dans vos recherches.

🔗 Le site des classes prépas scientifiques :  
<http://www.prepas.org>

🔗 Carte de France des CPGE et calendrier des journées portes ouvertes :  
<http://prepas.org/ups.php?rubrique=10>

🔗 Pour en finir avec les idées reçues :  
<http://prepas.org/ups.php?article=308>

